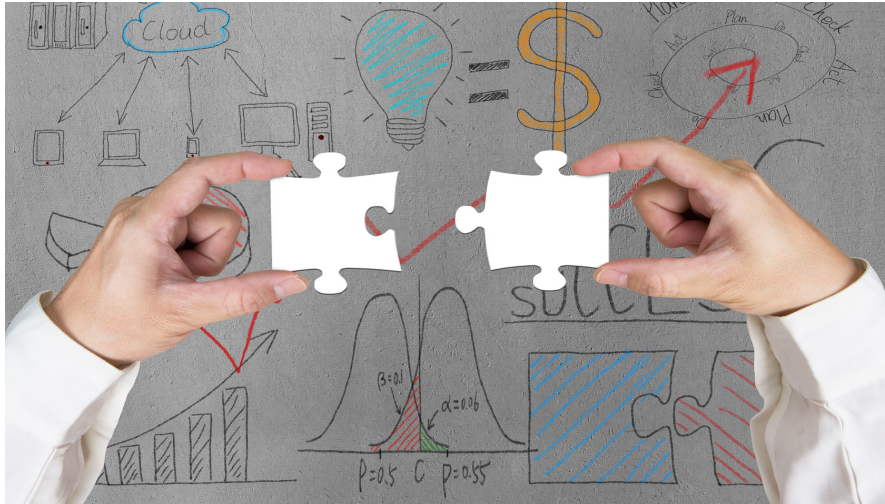




**La Gestion Collaborative**  
L'expertise des données partagées

## Proposition de collaboration

**Ce document décrit notre offre de partenariat proposé à un développeur particulièrement motivé par les challenges technologiques et commerciaux**



[www.lagestioncollaborative.com](http://www.lagestioncollaborative.com)

- ❁ Qui sommes nous ?
- ❁ Le projet que nous souhaitons partager
- ❁ Votre profil tel que nous l'imaginons
- ❁ Comment voyons-nous notre collaboration ?
- ❁ Comment nous contacter en cas d'intérêt pour ce projet ?

## Qui sommes nous ?



**Claude Bernard**, DECS, diplômé CNAM Intec, Associé co-fondateur

Co-fondateur de la société **Microland** puis Directeur Recherche & Développement de l'éditeur de solutions de gestion **Sage** de 1997 à 2012 et plus particulièrement en charge de la technologie et de l'innovation.



**Sylvain Lherm**, diplômé d'expertise comptable, Président co-fondateur

Co-fondateur et directeur métier de la start up **Coala** spécialisée dans l'édition de logiciels pour la Profession Comptable Libérale leader sur son marché puis Directeur Recherche et développement chez **Sage Experts Comptables** après le rapprochement de **Coala** avec le groupe **Sage**.

## Le projet que nous souhaitons partager

Réconcilier les petites entreprises et leurs dirigeants avec la nécessité d'une implication dans la maîtrise de leur gestion au travers d'une plateforme collaborative leur permettant d'utiliser toutes une gamme de services interactifs avec leur principaux partenaires et conseils (clients, experts comptables, banquiers, assureurs, notaires, conseiller juridique, conseiller patrimoniaux, fournisseurs,...)

Le projet est une **plateforme collaborative full Web**, moderne, simplissime, pédagogique, riche de services et d'outils de productivité tels que (entre autres) :

- ✿ Suivi comptable en liaison avec l'Expert Comptable,
- ✿ Suivi et animation de l'activité commerciale,
- ✿ Outils administratifs et financiers, suivi de trésorerie,
- ✿ Outils de facturation et de maîtrise de l'encours clients,
- ✿ Caisse en ligne,
- ✿ Simulateur de décision de gestion,
- ✿ Flux d'informations utiles et pertinentes pour la TPE et ses dirigeants...

## Votre profil tel que nous l'imaginons

Vous êtes étudiant(e), ou jeune diplômé(e), **passionné(e)** par les extraordinaires performances potentielles des plateformes Web et par la formidable capacité de mise en réseaux des énergies et des outils clés pour améliorer le quotidien et accompagner l'évolution des entrepreneurs au sein de leurs entreprises.

Vous êtes **motivé(e)** pour tenter une aventure qui s'inscrit dans le droit fil de vos connaissances et compétences récemment acquises.

Vous êtes **tenté(e)** par une expérience de collaboration entrepreneuriale qui vous permettra un revenu significatif, une possibilité de participer à l'augmentation de valeur d'un projet d'avenir et à la mise en application de vos acquis au travers d'un projet exaltant aboutissant à une réussite commerciale et à une avancée réelle de la réponse aux nouveaux besoins en termes d'outils informatiques collaboratifs.

Vous êtes .... **Développeur web** maîtrisant les technologies WEB permettant de réaliser une plateforme collaborative open source performante :

- Maîtrise Framework de type Symfony ou Zend
- Base de données et services WEB hébergés dans le cloud
- Interface client dynamique multi-rendering
- Architecture multi tenant...

**Nous croyons à une relation de confiance enrichissante, forte et vertueuse entre notre expérience du terrain et votre profil de futur expert du développement Web à forte valeur ajoutée.**

## Comment voyons-nous notre collaboration ?

Notre proposition est à un partenariat « **gagnant-gagnant** » autour de notre projet de plateforme collaborative.

Vous serez appelé à travailler dans un environnement agile avec les hommes métiers et produits initiateurs du projet.

**Nous vous proposons** une collaboration basée sur une prestation perçue sous un statut de type « Auto entrepreneur » vous permettant un accès à la philosophie entrepreneuriale tout en poursuivant vos études.

Nous recherchons une collaboration fructueuse, performante et agile à qui nous proposons en complément un intéressement à la réussite du projet.

Dans le cadre de la collaboration, nos points de rendez-vous professionnels pourront être à Nice, Paris ou Laval.

## Nous vous attendons

**Vous vous reconnaissez dans ce projet  
résolument moderne et utile ?  
Contactez-nous...**

Contactez-nous aux coordonnées suivantes :

**Claude BERNARD**



06 07 51 30 46



[claude.bernard06@yahoo.fr](mailto:claude.bernard06@yahoo.fr)

**Sylvain LHERM**



06 07 02 65 33



[sylvain.lherm@orange.fr](mailto:sylvain.lherm@orange.fr)